



Asociación de Servicios Educativos y Culturales



IGER

Es una obra de ASEC



DVV International



Ministerio Federal de
Cooperación Económica
y Desarrollo

Lectura de textos discontinuos 3.º básico



Es una obra de ASEC



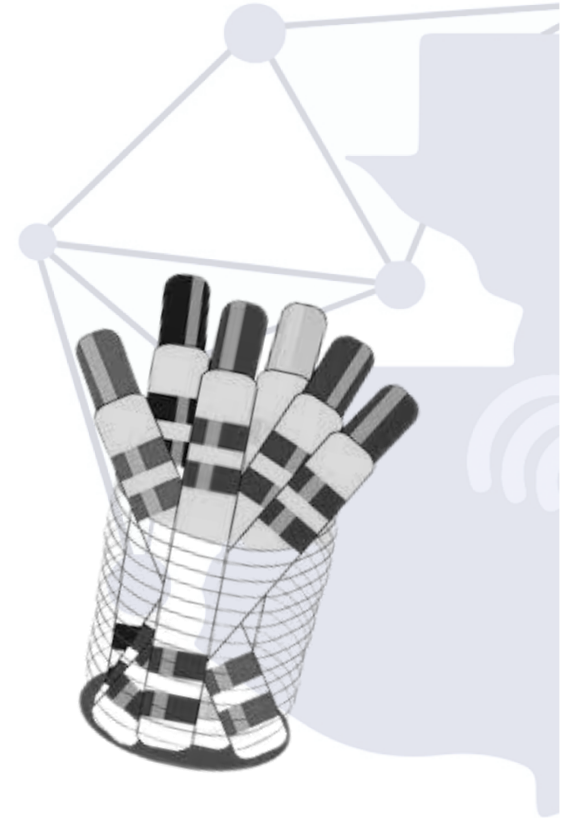
DVV International



Ministerio Federal de
Cooperación Económica
y Desarrollo

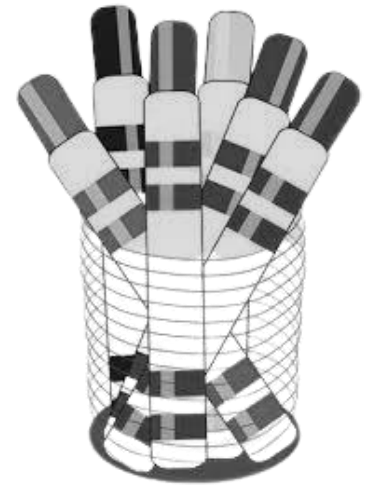
Materiales y recursos

- lápiz
- lapicero
- cuaderno
- cuadros de papel de colores de 80 gr para hacer origami



Materiales y recursos

- Lápiz o lapicero
- Cuaderno de notas
- Cuadros de papel de colores de 80 gr para hacer origami.



Meta y agenda

Meta: interpretar textos discontinuos.

- Observar imágenes y comentar
- Equipos cooperativos
- El rincón de la lectura:
Cómic de Emilio Morales
- Retos
- Taller de expresión oral

- Taller de expresión escrita
- Puesta en común
- Nuestra metodología
- Reflexión pedagógica
- Boleta de salida



Activar presaberes

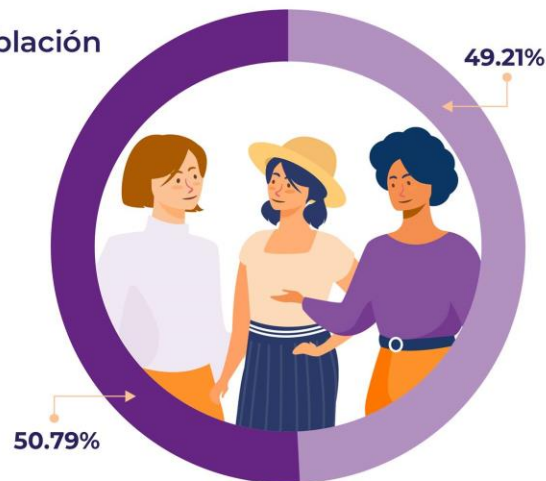


Observa la imagen y comenta:

¿CUÁNTAS MUJERES HABITAN EN GUATEMALA?

Proyecciones de la población total según sexo

Total ambos sexos	17,109,746
Hombres	8,419,722
Mujeres	8,690,024



En el año 2021, se estima que en Guatemala habitan **8.7 millones de mujeres**, del total de 17.1 millones de habitantes, siendo el **50.79%**.

Fuente: INE. Estimaciones y Proyecciones de la Población 2019.



Instituto Nacional de Estadística

Según la infografía:

- en 2019, ¿había en Guatemala más hombres o más mujeres?
- según la proyección, ¿sería diferente para el 2021?
- ¿cuántos habitantes en total se estimó que habría en 2021?

Reto individual

Usando los datos de la tabla, responde:

Amalia necesita ir al RENAP. Amalia vive cerca del Palacio Nacional. Va todos los días al colegio de 8 a.m. a 1 p.m.





- ¿A cuál sede le convendría ir?
- ¿Qué días? ¿A qué hora? Sugiere dos opciones.

OFICINAS	HORARIOS
Sede Central y Call Center	De lunes a viernes de 07:00 a 17:00 horas. Sábado de 08:00 a 12:00 horas.
Zona 1	De lunes a viernes de 08:00 a 16:00 horas. Sábado de 08:00 a 12:00 horas. Horario de 24 horas ÚNICAMENTE para inscripción de defunciones.
Metronorte y Galerías de Sur	De lunes a viernes de 08:00 a 16:00 horas. Sábado de 08:00 a 12:00 horas.
Oficinas a nivel nacional	De lunes a viernes de 08:00 a 16:00 horas.

Se le otorga prioridad de ingreso a personas de grupos vulnerables y se aplican los protocolos de higiene para evitar el contagio y propagación del COVID-19. Si es posible, POR FAVOR presentarse sin acompañantes y que solamente asista la persona interesada en realizar los trámites ante el RENAP.

¡A formar equipos cooperativos!

El equipo estará integrado por cuatro personas y cada una tendrá un rol asignado, según el color del círculo que le hayan entregado.

-  Coordinador(a)
-  Secretaria(o)
-  Vocera(o)
-  Encargada(o) de tecnología o material

Roles en el equipo

- Coordinador(a): debe velar que las actividades se cumplan y que todos participen.
- Secretaria(o): anotar las ideas y conclusiones del equipo.
- Vocera(o): hablar en representación del equipo.
- Encargada(o) de tecnología o material: manejar la comunicación en las redes, recoger material, cuidarlo y devolverlo.

Elijan un nombre para su equipo y compártanlo.

El rincón de la lectura



Viñeta ganadora del concurso de cómics y viñetas para la igualdad de género organizado por ONU Mujeres realizada por el español Emilio Morales.

¡A comentar la lectura!

Cada integrante reflexiona sobre una pregunta y la comenta con su equipo.

¿Qué representan los globos celestes y los rosados?

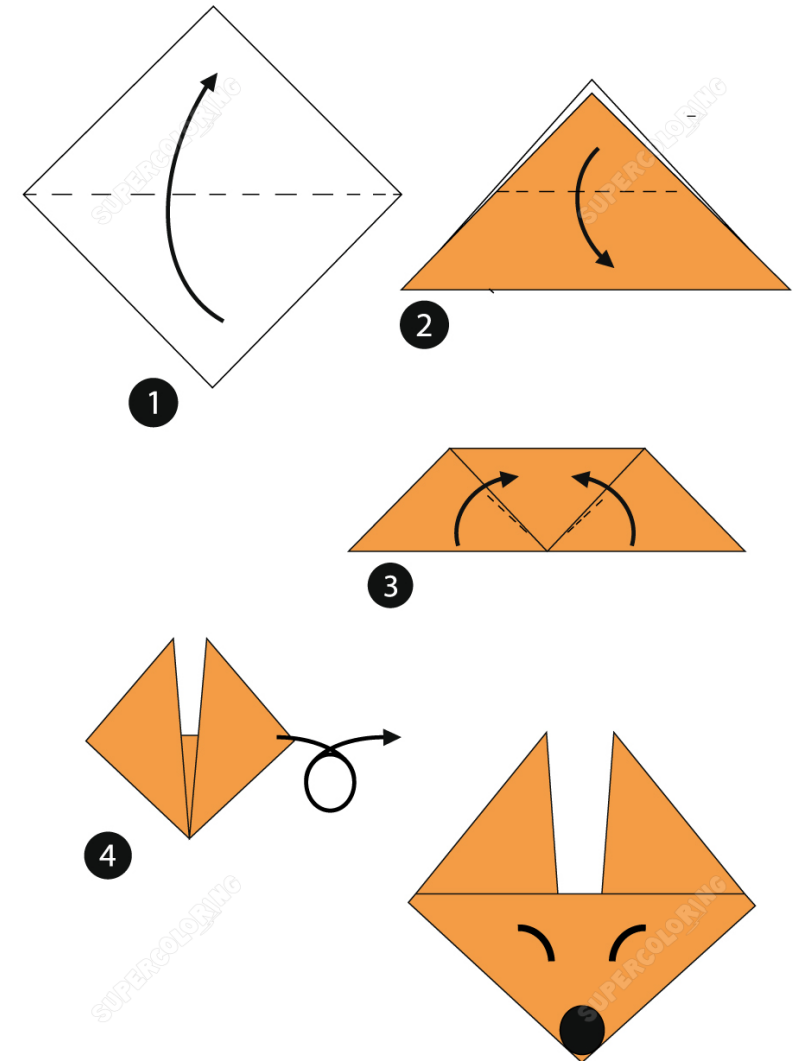
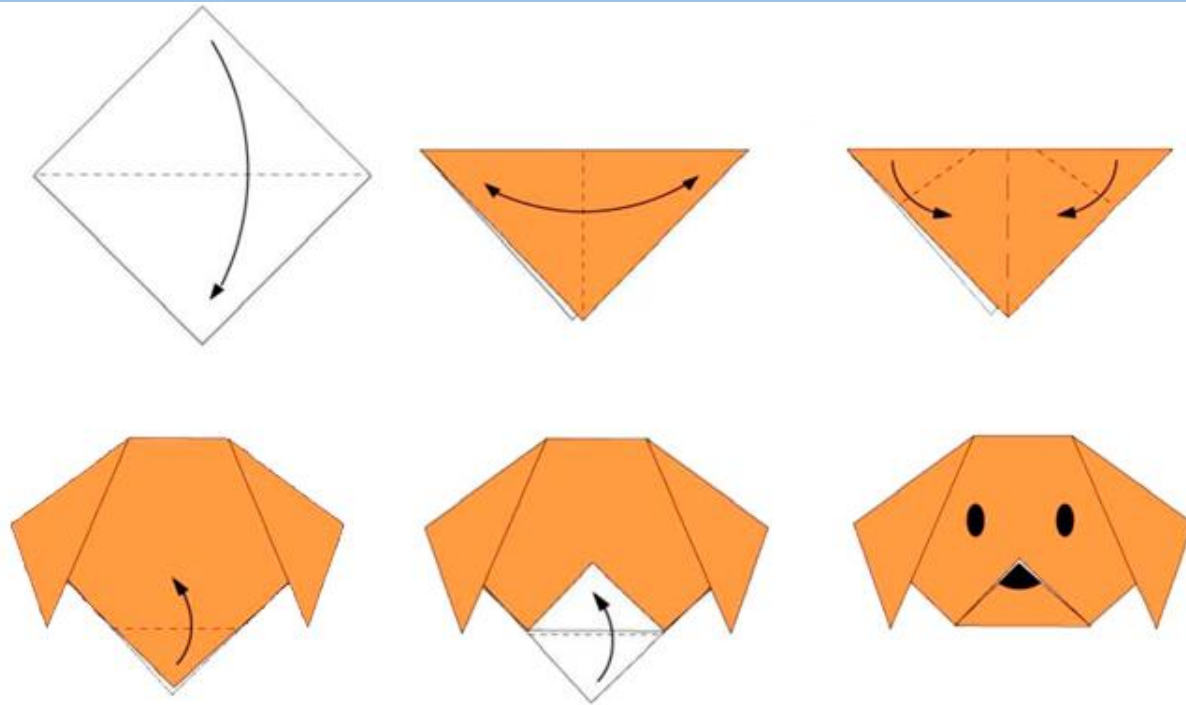
¿Qué acción toma la niña?
¿Por qué?

En la segunda viñeta, ¿qué le sorprende a la niña?

¿Qué representa la historieta? Analiza.

Leer y seguir instrucciones

Trabajo en equipo: Tomen un trozo de papel, elijan la figura que quieren hacer y sigan las instrucciones.



En equipo definan las palabras en negrita.

Los **textos discontinuos** son textos organizados de una manera distinta a la de los **textos continuos**.

Su comprensión requiere del uso de estrategias de lectura no lineal.

Son **textos discontinuos**: las gráficas, las infografías, las tablas, las recetas, los diagramas, los mapas, los formularios, las historietas, los instructivos.

Conceptos

Textos discontinuos: son textos que no forman parte de un párrafo o una secuencia de texto que sea lea de forma corrida. Ejemplo: un formulario.

Textos continuos: textos que integran un párrafo o un documento. Ejemplo: un cuento.

Taller de expresión oral



¡Qué buen rollo! Preparen los materiales para elaborar la siguiente receta. Uno de los integrantes la lee, mientras los demás siguen instrucciones.



PROCEDIMIENTO:

1. Mezcla la mayonesa con el ajo.
2. Unta las tortillas con esta mezcla.
3. Ponles encima los ingredientes restantes; enróllalas bien.
4. Envuelve cada rollito por separado con envoltura plástica.
5. Corta cada rollito en 6 rebanadas.

INGREDIENTES:

- 1/4 taza de mayonesa
- 1 diente de ajo, picado
- 4 tortillas de harina pequeñas
- 4 onzas de pepperoni o jamón
- 4 rebanadas de queso amarillo
- 1 taza de espinaca o lechuga.

Taller de expresión escrita



En equipo

Revisen la información que contiene este diagrama y redacten uno o dos párrafos explicando el tema.



Revisemos los conceptos

¿Cómo leer los textos discontinuos?

Identifica la estructura del texto para comprender el significado general y luego localizar los detalles.

Revisa los títulos, subtítulos e imágenes antes de la lectura detallada.

Presta atención a palabras clave, ejemplos y definiciones.

Con práctica podrás seleccionar eficientemente la información relevante para aprender de manera dinámica.

Recuerda que no es necesario leer todo secuencialmente.

Puesta en común



- ¿Qué habilidades comunicativas son importantes para expresar tus ideas de manera efectiva en un equipo?
- ¿Cómo puedes aportar tus fortalezas al equipo y al mismo tiempo aprender de las fortalezas de los demás?



Nuestra metodología

Introducción

- Presentación de meta y agenda
- Activación de presaberes
- Rincón de lectura contextualizado: leer un fragmento de un libro u otro material y realizar los ejercicios de comprensión lectora

Desarrollo

- Organización del trabajo en equipos cooperativos
- Aplicación de estrategias de aprendizaje y enseñanza: organizador gráfico, dinámicas, elaboración de material, etcétera
- Expresión oral
- Expresión escrita

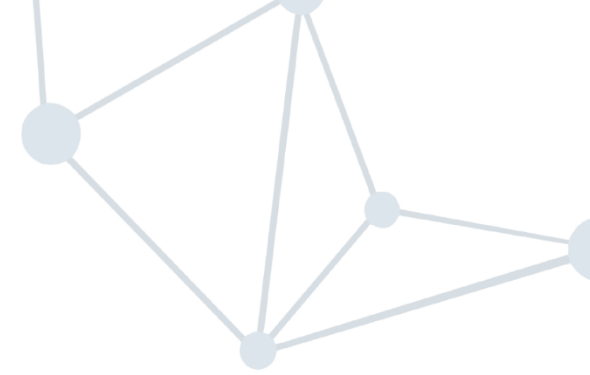
Contenido

- Construcción de conceptos y definiciones
- Puesta en común
- Aclaración de dudas

Cierre

- Síntesis final

Reflexión pedagógica



- ¿Qué estrategias ayudarían a los estudiantes leer textos discontinuos?
- Propongan dos estrategias que se puedan llevar a cabo en el círculo de estudio para lograrlo.



Boleta de salida

- ¿Qué es un texto discontinuo y cómo se caracteriza su estructura en comparación a un texto lineal?
- ¿Por qué es importante previsualizar un texto discontinuo antes de la lectura detallada?
- ¿Cómo haces para seleccionar eficientemente la información importante al leer textos con múltiples secciones?



Asociación de Servicios Educativos y Culturales



Es una obra de ASEC



DVV International



Ministerio Federal de
Cooperación Económica
y Desarrollo